

Lip Bumper RMO®, Ricketts®

Description

Grand modèle
Petit modèle

Unité de Vente

5
5

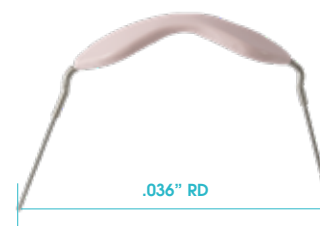
Référence

P00100
P00101



Appareil d'Ancrage Musculaire RMO® (Denholtz)

- Bumper en acier inoxydable
- Préformé en fil de .036"
- Recommandé pour tube vestibulaire de .045"
- Ecran caoutchouc anallergique et ressort intégré
- Utilise les forces légères et continues des muscles des lèvres.
- Aide à réduire l'espace et à développer la musculature des lèvres



Description

Maxillaire
Mandibulaire
Assortiment maxillaire / mandibulaire

Unité de Vente

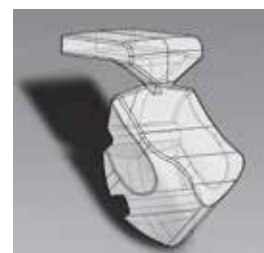
2
2
2

Référence

P00046
P00047
P00067

Bite Bumper™

- Dispositif permettant d'élever les supra sans difficulté
- Permet d'augmenter ou de réduire l'occlusion des antérieurs
- Garantit une hauteur constante en lingual et assure un parallélisme parfait entre 2 Bite Bumper™
- Bite Bumper™ fait avec un composite de Polymère, confortable et esthétique



Unité de Vente

10

Référence

ECM8103



Masque Orthopédique de Delaire en Acier Inoxydable

- Ce masque est une excellente méthode pour réduire une Classe III causée par des insuffisances maxillaires
- Il peut améliorer la croissance de la partie antérieure du maxillaire
- Il peut entraîner une mésialisation de l'arcade dento-alvéolaire, par rapport à la base maxillaire
- Il peut entraîner une distalisation de l'arcade dento-alvéolaire inférieure par rapport à la base mandibulaire
- Il est composé de tiges métalliques .078 et d'acrylique
- Hauteur verticale ajustable 13/16 de pouce (2 cm)
- Les vis de réglage sont solidaires de logement métalliques incorporés dans la matière plastique. La résistance est hautement améliorée
- Protection frontale et mentonnière en cuir fournies, pour un meilleur confort du patient
- Elastiques et clés fournis

Description	Unité de Vente	Référence
Taille Standard	1	J00410
Grande Taille	1	J00411
Elastiques de remplacement, 1/4", 32 oz.	1,000 approx.	J01182
Protections en cuir	5	ECM0619
Livre "Utilisation raisonnée du masque orthopédique facial" des Drs Delaire et Verdon	1	ECM0618



Masque de Classe III Adaptable

La thérapie au moyen de masques procure un traitement efficace dans certaines insuffisances faciales, comme le prognatisme mandibulaire, l'hypoplasie maxillaire, les problèmes de langue et les fentes.

Des élastiques ou des ressorts avec des forces combinées relient le masque facial à un ou plusieurs appareils intra-oraux pour obtenir un mouvement postéro-antérieur de tout le maxillaire, une rotation de la pyramide maxillaire, ou un mouvement combiné des deux arcades.

On peut obtenir une importante avancée grâce à une traction vers le bas, en ajustant la position de la barrette prélabiale avec l'appui frontal bloqué et l'appui mentonnier en position de glissement. La possibilité de bloquer ou de libérer l'appui frontal et l'appui mentonnier est un avantage qui permet d'augmenter la traction vers le bas.

On peut bloquer l'appui mentonnier près du bas de l'armature et débloquer l'appui frontal. On ajuste la barrette prélabiale sur le patient, bouche fermée, en fonction de l'angle de traction. En ouvrant la bouche ou en parlant, une force importante est appliquée vers le bas tandis que l'appui frontal reste en place et les autres parties du masque sont mobiles.

- Appui frontal et appui mentonnier recouverts de mousse
- Les guides de l'appui mentonnier stabilisent le masque et évitent la rotation latérale
- L'armature est ajustable pour des patients depuis l'âge de 4-8 ans jusqu'à l'âge adulte

Description	Unité de Vente	Référence
Bleu avec pochette de rangement 1 jeu de coussins de remplacement + clé.	1	ECJ0290
Elastique de remplacement 1/2» (1,27cm), 16 onces (454g)	1000	J01175
Coussins de remplacement blanc	4	ECJ0290C

Masque d'Avancement Max. & Mand. (D^R Carl Gugino)

L'appareil d'avancement postéro-antérieur fut conçu au départ pour les Classes III. Ensuite, au fur et à mesure que les praticiens imaginaient d'autres moyens d'utiliser la traction postéro-antérieure (par exemple en Classe II et fermeture d'espaces), des améliorations virent le jour. On ajouta un appui mentonnier pour améliorer la stabilité et le confort du patient. On modifia l'armature pour éviter le glissement et permettre la poursuite du traitement pendant la nuit.

Le dessin de la barrette prélabiale fut modifié.

Classe III : permet une traction en avant afin d'avancer l'arcade supérieure.

Classe II : permet une traction en avant sur l'arcade inférieure. Idéal pour avancer les dents individuellement ou en groupe.

- Appuis frontal et mentonnier en plastique léger et recouvert de moleskine anti-dérapante pour le confort du patient
- Fils de section .075 pour une meilleure solidité
- Ajustage à la pince pour une adaptation parfaite



Description	Unité de Vente	Référence
Grand modèle	1	ECJ0286
Petit modèle	1	ECJ0285
Modèle moyen	1	ECJ0284
Feutrine de remplacement (1 frontale, 1 mentonnière)	1	ECJ0283
Elastique de remplacement 1/4'' (0,64cm), 16 onces (454g)	1000	J01172

Masque de Protraction de Grummons

Résultats obtenus sans charge pour l'ATM

Le masque de Grummons avec ses appuis originaux, ajustables sur les pommettes, offre un système de traction extra-orale qui permet d'atteindre plusieurs buts de traitement. Ceci se fait sans interférence défavorable sur les composantes de l'ATM, tel qu'on peut le constater avec les masques classiques à appui mentonnier.

Le Dr Duane Grummons a mis au point le masque facial de protraction pour l'utiliser dans son propre cabinet. Ce masque évite l'utilisation d'élastiques de Classe III, qui ont tendance à contraindre défavorablement les composantes de l'ATM en développant l'hyper-activité des muscles masticateurs et une myalgie. La protraction de l'arcade supérieure permet à la mandibule de se repositionner en avant afin d'optimiser la coordination condyle-disque, et les relations condyle-disque-fosse.

Efficace pour la chirurgie post-orthognatique

Le masque facial de protraction de Grummons peut être utilisé pour augmenter l'avancement antéro-postérieur de l'arcade supérieure et pour maintenir et développer le repositionnement inférieur avec l'augmentation de la hauteur faciale postérieure chez les patients post-chirurgicaux.

Conçu pour le confort du patient

Conçu en pensant à votre patient, le masque de protraction de Grummons est composé d'appuis en acier inoxydable léger qui s'ajustent pour s'adapter à la structure osseuse de chacun de vos patients. L'appui frontal bien dimensionné et confortable, est moulé dans un plastique léger recouvert d'un coussinet de mousse Volara qui peut se retirer facilement pour être nettoyé. L'arc buccal est en fil .075, ce qui assure une stabilité et une tension maximales. Il peut être utilisé avec tout appareil intra-oral de votre choix.



Description	Unité de Vente	Référence
Masque de protection de Grummons	1	ECJ0292
Coussinets de remplacement	1	ECJ0299



Arc Réciproque et Mini-fronde Mentionnière de Langlade

Mis au point par le Dr Michel Langlade, ce dispositif d'arc réciproque et de mini-fronde mentonnière offre une alternative efficace et sûre aux systèmes de forces extra-orales classiques. De plus, le dispositif est agréable à porter, en particulier pendant les heures de sommeil, et les patients, enfants comme adultes, le portent facilement.

L'arc réciproque se porte 24 h sur 24 avec des élastiques de classe II et exerce une force réciproque sur les deux arcades. Il peut être libre ou ligaturé à l'arcade supérieure. La fronde mentonnière réciproque se porte chez soi pour avancer l'arcade inférieure et augmenter la force maxillaire, facilitant et accélérant ainsi la correction pendant les devoirs et le sommeil.

L'arc réciproque :

- S'ajuste facilement.
- Est bien supporté par les enfants et les adultes.
- Est invisible et a un effet bumper, car il est placé sous la lèvre supérieure.
- Doit être porté 24 h sur 24.
- Renforce l'effet des élastiques de classe II.
- Evite l'utilisation de systèmes classiques de forces extra-orales.
- Peut s'utiliser avec le tube de FEO et la mini-fronde mentonnière réciproque.

La mini-fronde mentonnière est indiquée pour les malocclusions de classe II dentaires, dans les cas d'arcade dentaire inférieure rétrusive et de canines inférieures et/ou incisives inférieures rétrusives, avec microdonties, anodonties et agénésies.

- Facile à ajuster
- Bien supportée par les enfants et les adultes
- Facile à porter (chez soi et pendant le sommeil)
- Produit un effet de force extra-orale efficace, mieux toléré que le masque facial
- Corrige très rapidement, en 2 mois, les classes II canines
- Peut éviter le recours à la chirurgie dans les cas squelettiques limites chez les adultes
- Très efficace pour les cas où il est nécessaire de fermer ou d'ouvrir des espaces et avancer l'arcade mandibulaire

Description	Unité de Vente	Référence
Arc réciproque avec les tubes de FEO soudés au niveau des canines sur l'arc réciproque. Il est conseillé d'utiliser ce modèle conjointement avec la mini-fronde mentonnière.	1	ECJ0295
Mini-fronde mentonnière A insérer dans les tubes de FEO sur l'arc réciproque avec des élastiques de Classe II (5/16"-3 onces, réf. J01113) attachés aux crochets de la mini-fronde et aux tubes vestibulaires mandibulaires de la première molaire.	1	ECJ0296
Coussin de remplacement pour mini-fronde	1	ECJ0297